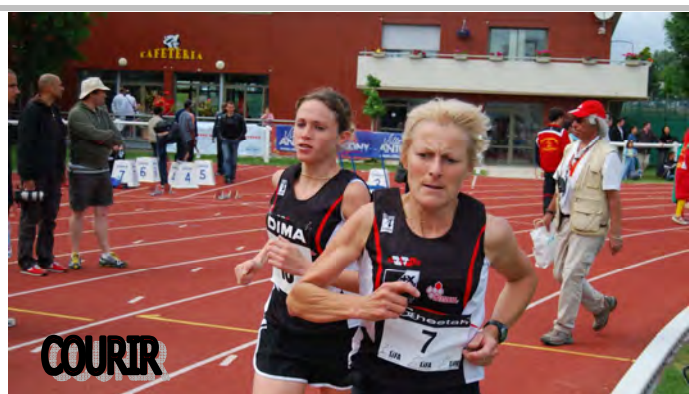


Septembre 2009
N°7



Livret d'Accueil

Saison 2009-2010

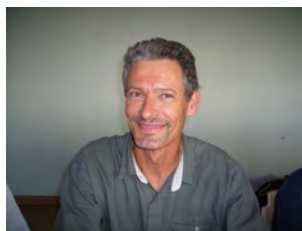


Le Bureau Directeur de l'ENA ANGERS ATHLETISME

PRESIDENT
Daniel BEAUDOT



VICE PRESIDENT
Yves BESCOND

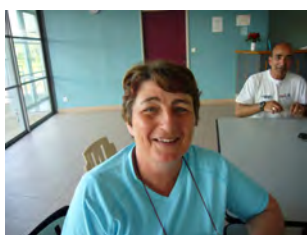


TRESORIER
Bernard LESAGE

**TRESORIER
ADJOINT**
Georges ALLARD



SECRETAIRE
Régine BEREL



**SECRETAIRE
ADJOINT**
Gérard BOUDARA

Les Membres du Comité Directeur 2008

Olivier HUNAUT

Gilbert PRIOU

Antide DORNIER

Georges ALLARD

Gérard BRUNET

Patrick BEREL

Emeline BEREL

Thierry MOREAU

Irène DAGUENÉ

Jean-Michel POHALÉ

Michel PIRON

Pierre LIVENAIS

Eric MIRABEL

Michel HOMMEAU

Brigitte MARQUET

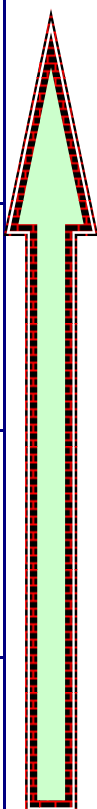
Gérard BOUDARA

Gérard GUENIER

Aurélien DENECHERE

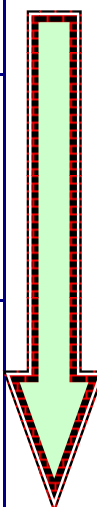
Site du Lac de Maine : Les Entraîneurs

 <p>Thierry MOREAU Ecole Athlè</p>	 <p>Jean-Baptiste HUEZ Benjamins (es) Minimes filles</p>	 <p>Brigitte MARQUET Marche</p>	 <p>Eric MIRABEL Minimes filles Longueur-T.saut</p>
 <p>Maxime CHEVREUX Demi-fond</p>	 <p>Casimir AKOTO Sprint Haies</p>	 <p>Gérard BOUDARA Minimes Garçons</p>	 <p>Emeline BEREL Javelot</p>
 <p>Raymond BLU-Demi fond</p>	 <p>Jo BALANANT Les Lancers</p>	 <p>Antide DORNIER Section Loisirs</p>	 <p>Ghislain GUENIER Demi-fond</p>
 <p>Christophe DERRIEN Les LANCERS</p>	<p>Christophe BELIARD (SCO) Haies et Hauteur</p>		<p>Fabien TILLY Perche</p>
		<p>Nicolas CHAPRON Haies</p>	



Les Entraîneurs des Autres Sites

 <p>René BERTHELOT- Chateaufneuf sur Sarthe</p>	 <p>Didier GROSBOIS-Hors Stade S L Montreuil Juigné</p>	 <p>Michel PIRON-Beaucouzé Ecole Athlé</p>	 <p>Daniel VIEU-Tiercé</p>
 <p>Michel GRAVELEAU-Cat Jeunes S L Montreuil-Juigné</p>	<p>Gérard CLAIRE S L Montreuil Juigné Catégories Jeunes</p>		<p>Gérard BRUNET Beaucouzé Ecole Athlé</p>
		<p>Robert BANNIER</p>	<p>S L Montreuil-Juigné</p>



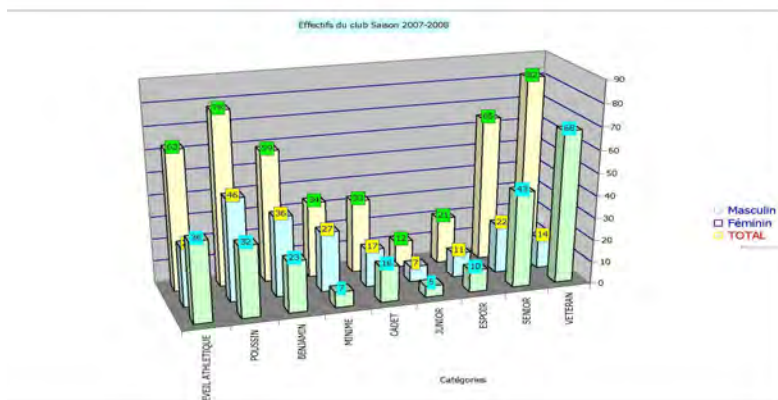
Responsables Techniques Exterieur d'Angers Les Entraînements

<p>Site de Beaucouzé</p>	<p>Gérard BRUNET Tel : 02.41.48.36.40 Entraînement de 14 h à 16 h le mercredi</p>
<p>Site S.L de Montreuil Juigné</p>	<p>Michel GRAVELEAU Tel : 02.41.42.74.99 Le mardi et le jeudi de 18h à 20h Benjamins-Minimes Le mercredi de 14h à 16h E.A-Poussins Le samedi de 10h à 12h PPG pour tous</p>
<p>Site de Tiercé</p>	<p>Daniel VIEU Tel : 06.70.20.63.81 Le mercredi de 14h à 15h30</p>
<p>Site S.L de Chateaufneuf sur Sarthe</p>	<p>René BERTHELOT Tel : 02.41.32.84.84 Le vendredi de 17h à 18h30</p>

Bienvenue à L'ENA ANGERS ATHLETISME

L'ENA ANGERS ATHLETISME c'est pour la Saison 2007-2008

450 licenciés



33^{ème} CLUB avec 824pts sur 1385 Clubs Français
3^{ème} Club des Pays de la Loire
1^{er} Club du Maine et Loire

L'Equipe Mixte qualifiée en N1C en Interclubs.
Plusieurs qualifiés aux Championnats de France jeunes (Lyon)
Et aux Championnats de France Elite (Albi)

23 entraîneurs assistés d'étudiants IFEPSA répartis sur l'ensemble des sites (Angers et sa région) et d'athlètes du Club Assurant la formation à tous les niveaux

Un investissement auprès de différentes structures : Maisons de quartiers d'Angers USEP secteur d'Angers, Établissements scolaires.



Les Déplacements du Club

Le club de l'ENA Angers Athlétisme prend en charge l'ensemble des déplacements pour les compétitions de Cross, les compétitions sur Piste et seulement les Championnats de France pour les courses Hors Stade.

Cette prise en charge concerne le transport des participants du club à ces compétitions et l'hébergement quand cela est rendu nécessaire.

Deux modes de prises en charges sont possibles

+ Prise en charge directe

Le club ENA règle les modalités du transport (Réservation bus ou véhicule (s) et de l'hébergement.

+ Remboursement

Le club rembourse le responsable en charge du déplacement uniquement sur présentation d'une note de frais (imprimé club) et des justificatifs qui l'accompagne (péages, ticket de frais de carburant, note de repas...).

Les compétitions par Équipe

Les compétitions par équipe (Interclubs, Relais, Challenge Equip'Athlé) sont essentielles à la vie du club pour les raisons suivantes :

+ Image du club.

+ Critère de subvention par les différents partenaires.

+ Dynamique de club et des groupes qui la composent.

Obligation est donc donnée aux athlètes sélectionnés pour ces compétitions (dans toutes les catégories B à V) d'y participer.



Participation aux Compétitions

Obligation de participer aux compétitions Inscrites au calendrier du club

ORGANISATION

- ✚ L'ENA Angers organise des compétitions cross, piste, route

Afin d'apporter leur soutien, les athlètes s'engagent à participer à ces compétitions sous plusieurs formes

- ✚ Participation en tant que compétiteurs.
- ✚ Participation en tant qu'aides à l'organisation (Jury, bénévolat, encadrement des jeunes...)

 **Il est demandé aux parents (dans la mesure de leurs possibilités) de s'investir au moins à une organisation du club en tant que bénévole.**

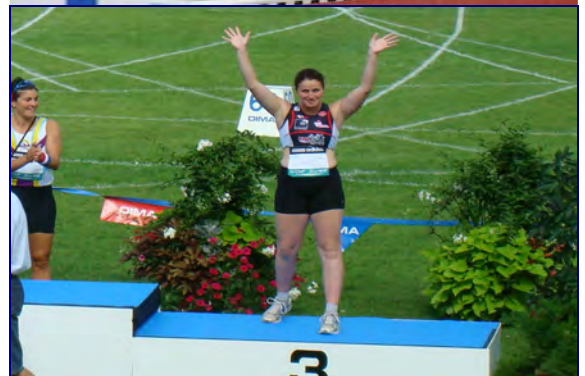
- ✚ Il peut être dispensé une formation de juge, gratuite, de base ou qualifiante, Daniel BEAUDOT responsable du jury et président du club se tient à votre disposition et pourra faire appel à votre bonne volonté.

PARTICIPATION

✚ Tous les athlètes suivent un entraînement adapté à leur catégorie d'âge, dans le but de participer à des compétitions programmées selon un calendrier étudié.
En conséquence il est nécessaire de bien prendre en compte les dates arrêtées du calendrier fourni, pour assurer la présence en compétition.



Pêle-Mêle des compétitions saison 2009



La tenue du club

Les athlètes doivent obligatoirement porter le maillot du club qui leur est fourni en échange d'une caution de 15 € (rendue au départ de l'athlète quittant le club et rendant son maillot).

Le maillot (Tee shirt) pour les Écoles Athlé-Poussins (es) est vendu 5€. Toutes les autres catégories peuvent l'acheter pour (représenter le clubs) aux entraînements.

- ✚ Il est demandé de porter avec le maillot de l'athlète en bas (short, cycliste, caleçon) de couleur noire, à la charge de l'athlète)



Maillot officiel catégories Benjamin (es)
à Vétérans (es)

Maillot officiel pour les Ecoles Athlé
Poussins (es)



SIEGE DE L'ENA ANGERS
E.n.a Angers Athlétisme
5, rue GUERIN
49100 ANGERS

☎ : 02.41.27.13.78

Internet

Email : enaangers@wanadoo.fr

Site : www.enaangers.com

IFEPSA

institut de formation
en éducation physique et
sportive d'Angers / Les Ponts de Cé

MARTY SPORTS

Ministère de la Jeunesse, des Sports et de la Vie Associative
RÉPUBLIQUE FRANÇAISE

MINISTÈRE
DE LA JEUNESSE,
DES SPORTS
ET DE LA
VIE ASSOCIATIVE